

FILOSOFIA ESPÍRITA

Universo Auto-Consciente

Mente Una

Claudio C. Conti

<http://ccconti.vilabol.com.br>

Charles Richet

- Reencarnação
 - 26 de agosto de 1850
 - Paris, França
- Desencarnação
 - 4 de dezembro de 1935
- Fisiologista de renome internacional. Descobridor da soroterapia, criou a metapsíquica e recebeu o Nobel de Fisiologia ou Medicina em 1913.
 - Metapsíquica: Relativo aos fenômenos que transcendem o alcance da psicologia ortodoxa e são aparentemente anormais ou inexplicáveis, como, p. ex., a clarividência, a telepatia.



Biografia

- Em 1884, Alexander Aksakov aguçou a curiosidade de Richet com a médium Eusapia Palladino.
- Em 1891, Richet fundou Os Anais de Ciências Psíquicas e manteve contacto com grandes nomes do espiritismo como Myers e Delanne.
- Em 1905 ocupou o cargo de presidente da Sociedade para Pesquisa psíquica na Inglaterra.
- Em 1919 foi eleito presidente honorário do Instituto Internacional de Metapsíquica em Paris. Eleito presidente em 1929.



Prêmio Nobel

- Ganhou o Prêmio Nobel em 1913 por sua pesquisa sobre a reação exagerada do organismo a uma proteína a ele estranha, ou a outro tipo de substância. O próprio Richet cunhou o termo “anafilaxia” para esta reação.
- A aplicação da anafilaxia é numerosa e vários trabalhos científicos já foram realizados sobre o tema.
- No “site” do Prêmio Nobel se refere ao interesse do Richet pelo espiritualismo como uma “recreativo”.



Ectoplasma

- Palavra cunhada por Richet para descrever a substância projetada do médium nos momentos de transe e que, através desta substância, são realizados os fenômenos físicos, como pancadas.
- No meio espírita há uma certa confusão entre ectoplasma e fluido vital. Nomes diferentes para uma coisa apenas.



Charles Richet

- No campo científico, foi um verdadeiro gênio: além de fisiologista de renome internacional, foi o descobridor da soroterapia.
- Depois de se ocupar com os fenômenos chamados supra-normais, porém deixando de lado a parte doutrinária oriunda destes, criou a Metapsíquica.
- Suas principais obras são: "Tratado de Metapsíquica", "A Grande Esperança", "O Sexto Sentido", além de outras de caráter científico.



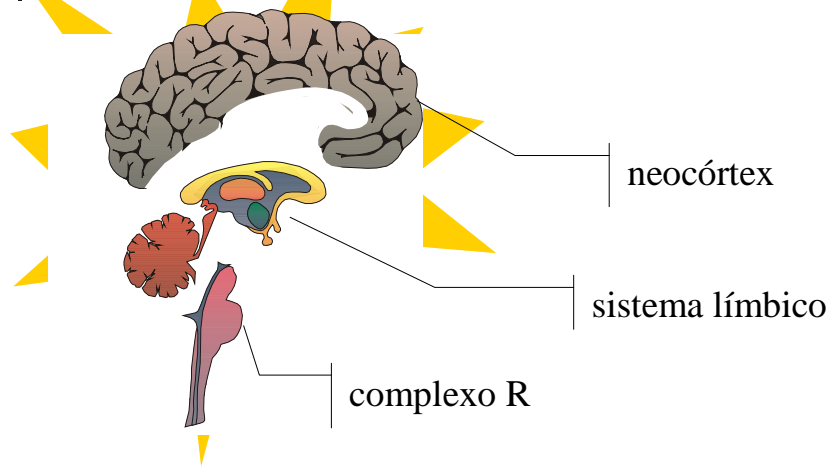
Mente Una



O cérebro triúno

- O conceito do cérebro triúno foi proposto pelo médico e cientista Paul MacLean.
- Este conceito define o cérebro humano como sendo composto de três “cérebros” em um: o complexo R (cérebro réptil), o sistema límbico e o neocórtex.

O cérebro triúno



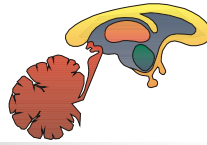
Complexo R



- Responsável pelo comportamento agressivo, os rituais existenciais, a noção de espaço territorial, a formação do grupo social e a hierarquia.



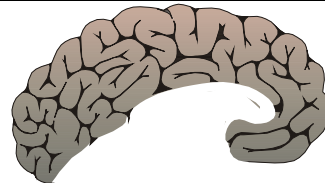
Sistema límbico



- Responsável por grande parte das emoções humanas, quais a área da afetividade, dos relacionamentos, dos sentimentos de compaixão e de piedade, da manutenção do grupo social.



Neocórtex



- Encarregado das funções nobres do ser, como a inteligência, o raciocínio, o discernimento, a linguagem, a percepção de tudo que acontece ao redor.
- A consciência se instala.

Compre meu livro “Segredos para o Sucesso” por R\$20,00 e conquiste **UM MILHÃO DE REAIS!!!!**

■ Neocórtex:

- Se esses segredos podem te fazer ganhar Um Milhão de Reais, por que você quer meus R\$20,00?

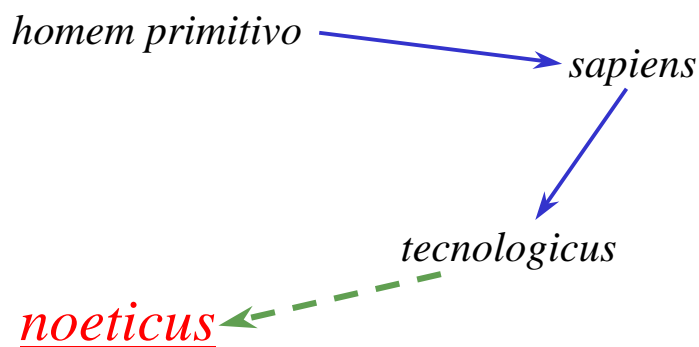
■ Sistema límbico:

- Rápido!!! Onde está o telefone?

■ Complexo R:

- Vamos comer o livro!!!

A evolução



Do grego *noésis*: pensamento, inteligência.



Noeticus

- Penetrará nos segredos do Universo.
- Entenderá a missão de ser co-criador com Deus.
- Descobrir-se-á como ser imortal e entenderá o processo da evolução.



Inteligência triúna

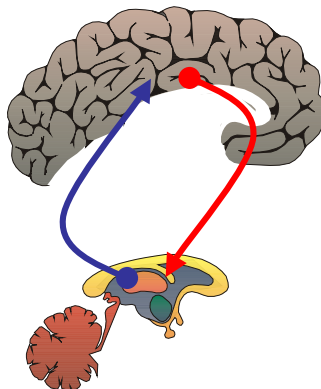
- Inteligência racional (QI)
 - Soluciona problemas lógicos e racionais.
- Inteligência emocional
 - Entendimento de si próprio e sentimento de outras pessoas. Senso da situação e como responder a ela.
- Inteligência espiritual
 - Aborda questões de valores e significados. Direciona os atos para uma vida num sentido mais amplo e rico. Facilita a compreensão da imortalidade da alma, da fé religiosa, do bem, do amor...

Ponto de luz

- Situado entre as conexões dos neurônios nos lobos temporais.
- São ativados sempre que o assunto versa sobre Deus e espírito, vida transcendental e valores da alma.

Relação emoção-ponto de luz

Estímulos nos centros da emoção aumentam a atividade no ponto de luz.



Atividade no ponto de luz produz forte efeito emocional.



O amor e a consciência da imortalidade

- Estão intimamente ligadas;
- O desenvolvimento de um, favorecerá o florescimento do outro.



Triunfo Pessoal – pg. 39

“Apesar do alto significado que possuem os sentimentos, torna-se necessário que a razão sempre os conduza, de forma que não se transformem em desarmonia”



L.E. 621 - *Onde está escrita a lei de Deus?*

“Na consciência.”

- “Entre os animais, manifestam-se esses sentimentos (o amor e o servir) sem a presença do discernimento nem da razão, mas através de impulsos, que são os pródromos da emoção que, desse modo, os conduzem à afetividade por aqueles que os cuidam e mantêm, aguçando-lhes a percepção de valores que, embora não decodificados pela consciência ainda embrionária, os propõem a inúmeras expressões que traduzem a sensibilidade em desenvolvimento.”

Triunfo Pessoal – pg 37



A Sombra – Joanna de Ângelis

- Herança dos atos infelizes que os espírito gostaria de esquecer ou negar.
- Prosseguem em mecanismo de punição, dando lugar a conflitos e complexos perturbadores.
- Após o esclarecimento, a Sombra será um benefício, eliminando os conflitos.



A Sombra – Jung

- A sombra constitui um problema de ordem moral que desafia a personalidade.
- Ninguém é capaz de tomar consciência desta realidade sem despende energias morais.
- A conscientização da sombra é o reconhecimento dos aspectos obscuros da personalidade, indispensável para qualquer tipo de auto-conhecimento, que é um processo terapêutico.



Evangelho de Mateus

Cap. 5, vv. 25 e 26

- “Reconciliai-vos o mais depressa possível com o vosso adversário, enquanto estais com ele a caminho, para que ele não vos entregue ao juiz, o juiz não vos entregue ao ministro da justiça e não sejais metido em prisão.”

Quem é o adversário?

“As paixões dissolventes que aturdem o ser e que encarceram a consciência nos conflitos.”

Triunfo Pessoal, pg 158

Evangelho de Mateus

Cap. 5, vv. 25 e 26

“Digo-vos, em verdade, que daí não saireis, enquanto não houverdes pago o último ceitel.”

Triunfo Pessoal, pg 179-181

Individuação

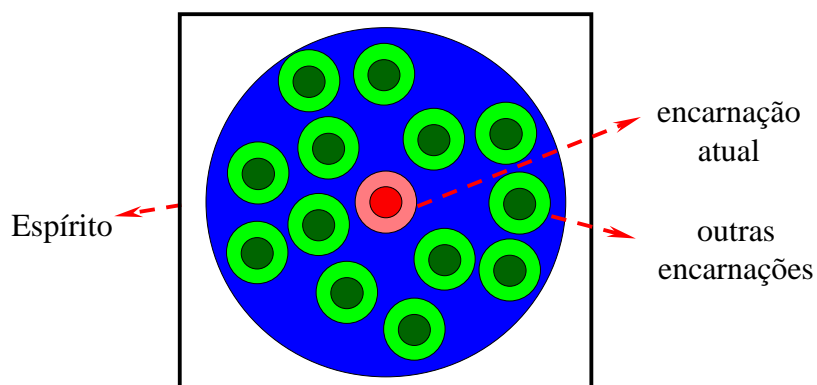
- “...todo um processo intrínseco, autodirigido e autônomo, através do qual a consciência assimila os conteúdos que penetram nos níveis inconscientes na imensa área do inconsciente pessoal e coletivo...”
- “A busca da individuação constitui o grande desafio existencial do ser humano.”
- “No entanto, jazem as causas profundas do problema que deve ser revertido durante o processo de individuação.”

Homem noeticus

O auto-conhecimento e o entendimento da vida como espíritos é o segredo para a superação das dificuldades.



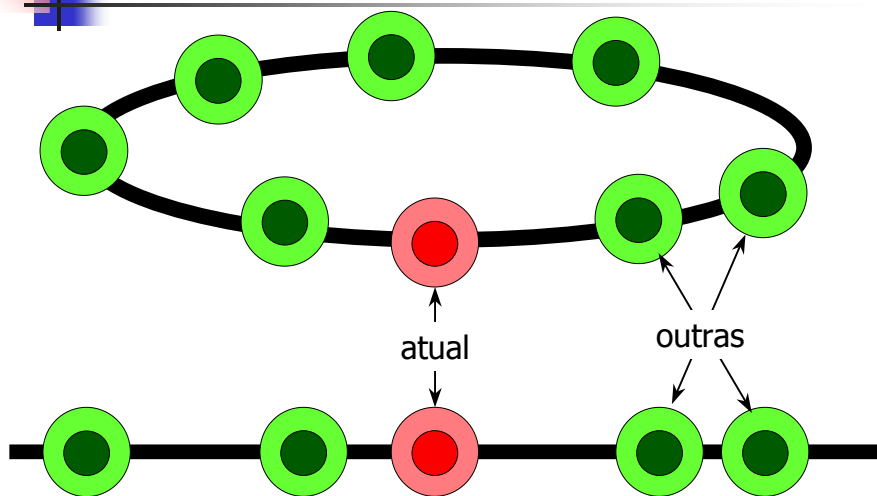
Proposta sobre estrutura da psique



Questões

- Todas as estruturas consciência-inconsciente estariam ativos simultaneamente?
- Ou seria um processo intermitente, cada uma se ativaria e o espírito experienciaria uma etapa do processo de cada vez, porém sem o perceber, mantendo a ilusão de continuidade?

Qual seria a melhor representação para considerar o tempo?





Propostas

- 1) A partir do momento que o indivíduo conseguir reagir adequadamente ao estímulo todas as dificuldades relativas àquele tipo de situação serão sanadas, fobias e traumas desaparecerão como por encanto;



Propostas

- 2) Quando todas as dificuldades forem sanadas, o indivíduo estará apto para seguir adiante, passando para uma nova etapa do processo evolutivo, que poderá ser traduzido pela perda de uma camada do perispírito, passando para um mundo mais evoluído;



Propostas

- 3) Um ponto capital de aprendizagem para o espírito ainda é o sofrimento e, mais especificamente a morte física. Passar por estes momentos com serenidade seria fundamental para atingir o equilíbrio e, conseqüentemente a evolução.



Propostas

- 4) O aprendizado seria o reconhecimento da relação mente e efeito, isto é, a intenção dos nossos atos propiciam as conseqüências.
- 5) Com a reação adequada, a estrutura consciente-inconsciente relativa a situação específica não teria mais razão para continuar ativo, se “dissolvendo” na totalidade do espírito.



A evolução e a mente

*O espírito evoluído seria
aquele que atingiu a condição
da mente homogênea,
funcionando como*

MENTE UNA



Fim