

Percepção do Sofrimento

Claudio C. Conti
www.ccontenti.com



Há Muitas Moradas

ESE, Cap. III

Há muitas moradas - Kardec

- Diferentes Categorias de Mundos Habitados
 - 6. ...mundos primitivos, destinados às primeiras encarnações da alma humana; mundos de expiação e provas, onde domina o mal; mundos de regeneração, nos quais as almas que ainda têm o que expiar haurem novas forças, repousando das fadigas da luta;...

Há muitas moradas - S^{to} Agostinho

- Mundos de Expições e Provas - 13
 - ...A superioridade da inteligência, em grande número dos seus habitantes, indica que a Terra não é um mundo primitivo, destinado à encarnação dos Espíritos que acabaram de sair das mãos do Criador. As qualidades inatas que eles trazem consigo constituem a prova de que já viveram e realizaram certo progresso. Mas, também, os numerosos vícios a que se mostram propensos constituem o índice de grande imperfeição moral....

Há muitas moradas - S^{to} Agostinho

- Mundos de Expições e Provas – 14
 - Nem todos os Espíritos que encarnam na Terra estão em expiação.
 - As raças selvagens são formadas de Espíritos que apenas saíram da infância e que na Terra se acham em curso de educação para se desenvolverem pelo contacto com os mais adiantados.
 - As raças semicivilizadas, constituídas desses mesmos Espíritos em via de progresso. São elas, de certo modo, raças indígenas da Terra, que aí se elevaram pouco a pouco em longos períodos seculares, algumas das quais não podido chegar ao aperfeiçoamento intelectual dos povos mais esclarecidos.

Há muitas moradas - S^{to} Agostinho

- Mundos de Expições e Provas - 14
 - Os Espíritos em expiação, se nos podemos exprimir dessa forma, são exóticos, na Terra; já tiveram noutros mundos, donde foram excluídos em consequência da sua obstinação no mal e por se haverem constituído, em tais mundos, causa de perturbação para os bons.
 - Tiveram de ser degradados, por algum tempo, para o meio de Espíritos mais atrasados, com a missão de fazer que estes últimos avançassem, pois que levam consigo inteligências desenvolvidas e o gérmen dos conhecimentos que adquiriram.

Há muitas moradas - S^{to} Agostinho

- Mundos de Expições e Provas – 14
 - Daí vem que os Espíritos em punição se encontram no seio das raças mais inteligentes. Por isso mesmo, para essas raças é que de mais amargor se revestem os infortúnios da vida. E que há nelas mais sensibilidade, sendo, portanto, mais provadas pelas contrariedades e desgostos do que as raças primitivas, cujo senso moral se acha mais embotado..

A percepção do sofrimento é relativo!

Nota de Kardec - ESE, Cap. IV - Nascer de novo

- Para chegar aos estudos superiores da Ciência, deve percorrer uma série das classes. São um meio de alcançar o fim e não um castigo que se lhe inflige. Esforçando-se, abrevia o caminho, e menos espinhos encontra. Com negligência e preguiça fica obrigado a passar duplamente por certas classes. Não é o trabalho que constitui a punição, mas na obrigação de recomeçar o mesmo trabalho.
- Para o selvagem, no início da vida espiritual, a encarnação é um meio de desenvolver a inteligência; para o homem esclarecido, com senso moral desenvolvido, obrigado a percorrer de novo as etapas de uma vida corpórea cheia de angústias, quando já poderia ter chegado ao fim, é um castigo, pela necessidade em que se vê de prolongar sua permanência em mundos inferiores e desgraçados.

Há muitas moradas - S^{to} Agostinho

- Mundos de Expições e Provas – 15
 - A Terra oferece um dos tipos de mundos expiatórios, cuja variedade é infinita, mas revelando todos, como caráter comum, o servirem de lugar de exílio para Espíritos rebeldes à lei de Deus. Esses Espíritos tem aí de lutar, ao mesmo tempo, com a perversidade dos homens e com a inclemência da Natureza, duplo e árduo trabalho que simultaneamente desenvolve as qualidades do coração e as da inteligência. E assim que Deus, em sua bondade, faz que o próprio castigo redunde em proveito do progresso do Espírito.

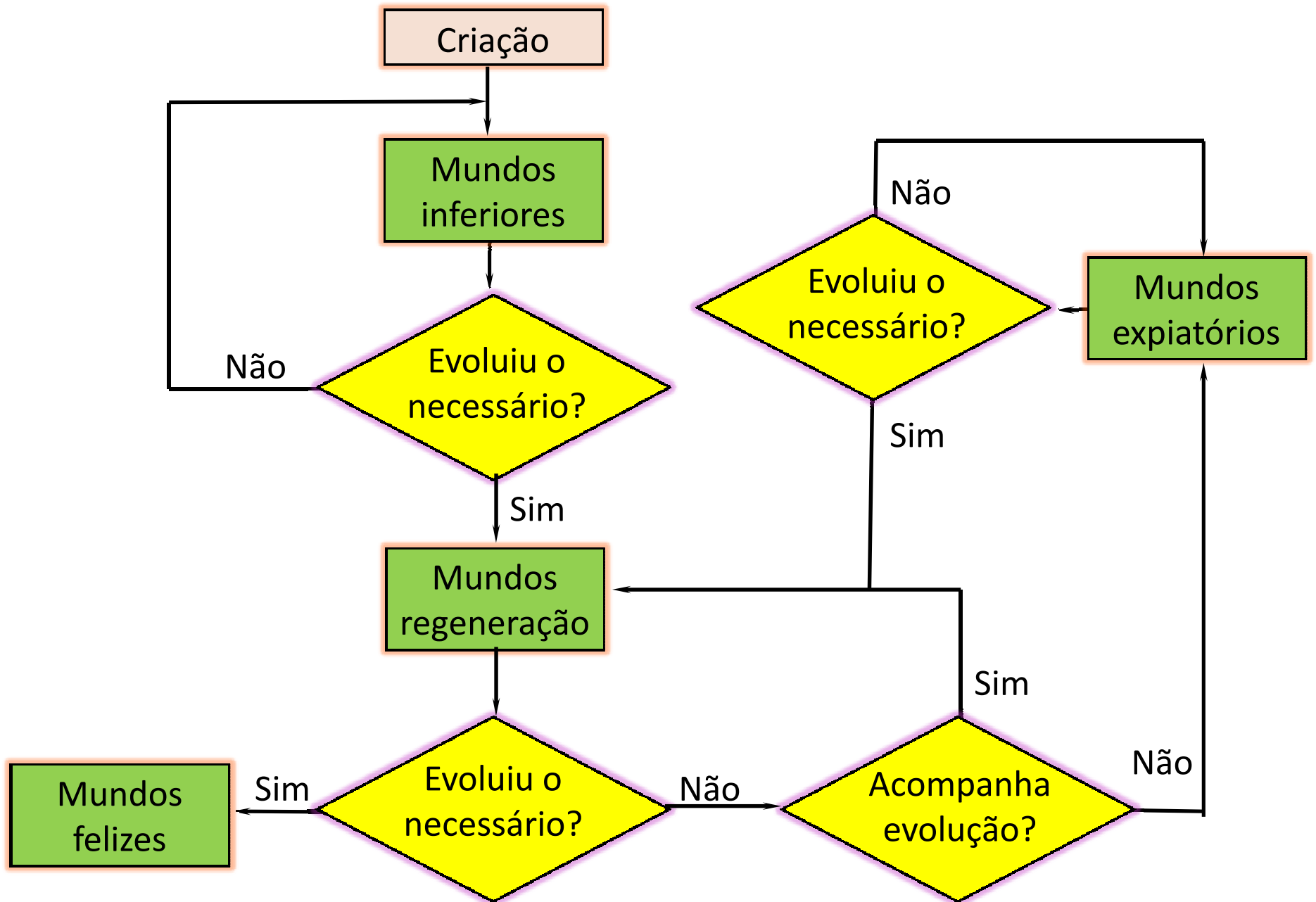
Seria a Terra dois mundos em um planeta:
“Primitivo” e “Expições e Provas”?

Há muitas moradas - S^{to} Agostinho

- Mundos Regeneradores – 17
 - A alma penitente encontra neles a calma e o repouso e acaba por depurar-se. Sem dúvida, em tais mundos o homem ainda se acha sujeito às leis que regem a matéria;
 - O homem lá é ainda de carne e, por isso, sujeito às vicissitudes de que libertos só se acham os seres completamente desmaterializados.
 - Ainda tem de suportar provas, porém, sem as pungentes angústias da expiação.

Há muitas moradas - S^{to} Agostinho

- Mundos Regeneradores – 18
 - Mas, nesses mundos, ainda falível é o homem e o Espírito do mal não há perdido completamente o seu império. Não avançar é recuar, e, se o homem não se houver firmado bastante na senda do bem, pode recair nos mundos de expiação, onde, então, novas e mais terríveis provas o aguardam.





Bem Aventurados os Aflitos

ESE, Cap. V

Causas atuais das aflições

- Origem dos males terrestres: muitos são consequência natural do caráter e do proceder dos que os suportam.
 - Imprevidência, orgulho e ambição;
 - Falta de ordem, de perseverança, mau proceder, ou por não ter limitado os desejos;
 - Uniões desgraçadas: cálculo de interesse ou de vaidade;
 - Dissensões e funestas disputas;
 - Doenças e enfermidades decorrente da intemperança e dos excessos de todo gênero!
 - Pais infelizes com seus filhos, porque não lhes combateram desde o princípio as más tendências!



Causas atuais das aflições

- Interroguem friamente suas consciências todos os que são feridos no coração pelas vicissitudes e decepções da vida; remontem passo a passo à origem dos males que os torturam e verifiquem se, as mais das vezes, não poderão dizer: Se eu houvesse feito, ou deixado de fazer tal coisa, não estaria em semelhante condição.
- A quem, então, há de o homem responsabilizar por todas essas aflições, senão a si mesmo?



Causas anteriores das aflições

A grande maioria deve se preocupar
com as causas atuais.



A felicidade não é deste mundo

- Não são palavras de Jesus;
- Mensagem ditada pelo espírito François Nicolas Madeleine, cardeal Morlot;
- Não é fatalista, antes um alerta.

ESE, Cap. V



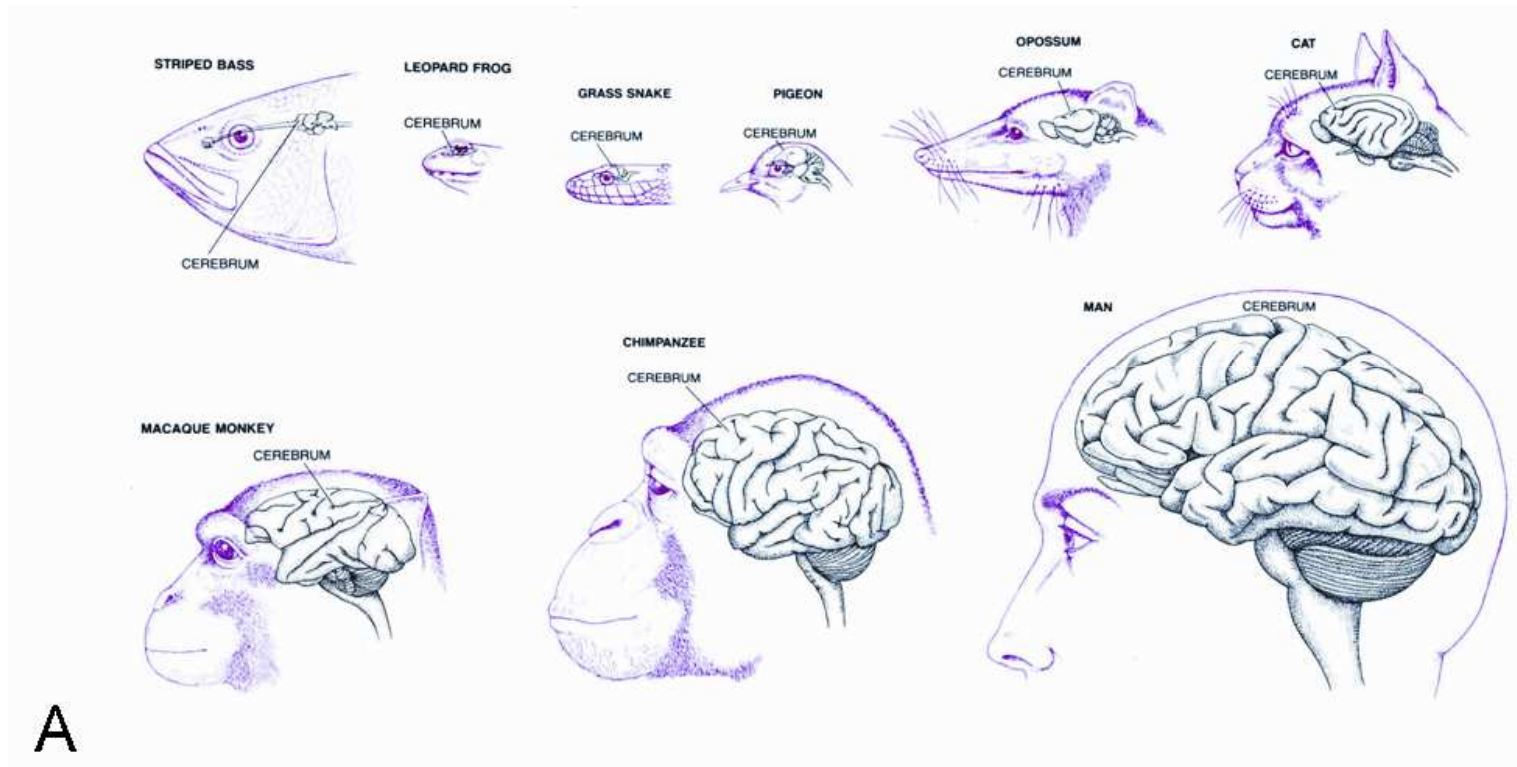
A Percepção no Animal



Evolução

- O espírito é criado simples e ignorante;
- A evolução consiste na estruturação mental;
- A fase vegetal e animal são os primeiros passos;
- Requer vivenciar experiências novas;
- Portanto, o espírito necessita de experiências novas.

Filogenética do encéfalo



Qual a percepção do sofrimento nos animais? Será igual a do ser humano? Não sabemos, mas podemos afirmar que Deus é Pai de todos, seja vegetal, animal ou hominal.

Percepção do Sofrimento

- Qual a percepção do sofrimento nos animais? Será igual a do ser humano?
 - Não sabemos, pois mesmo entre humanos a percepção é relativa;
 - Contudo, podemos afirmar que Deus é Pai de todos, seja vegetal, animal ou hominal.
 - Porém, isto não isenta o ser humano do respeito e cuidados devidos com os denominados seres inferiores da criação (animais e vegetais), nem dos comprometimentos assumidos quando ocorre o desrespeito.

FIM