

CELD - 8º EEJA



A Lei de Amor e a
Consciência da
Imortalidade

Seção V

O Mapa da Alma Segundo

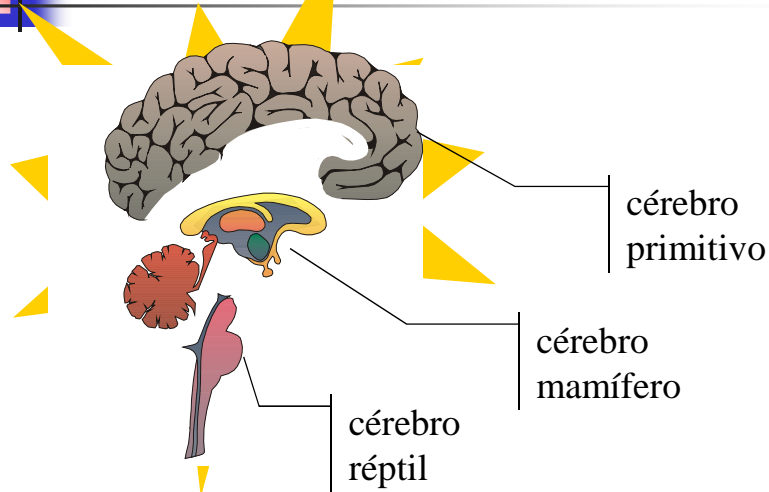
Joanna de Ângelis



O cérebro triúno

- O conceito do cérebro triúno foi proposto pelo médico e cientista Paul MacLean.
- Este conceito define o cérebro humano como sendo composto de três “cérebros” em um: o complexo R (cérebro réptil), o sistema límbico (cérebro mamífero) e o neocórtex (cérebro primitivo).

O cérebro triúno



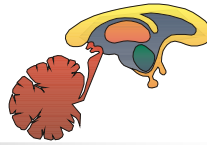
Cérebro réptil



- Responsável pelo comportamento agressivo, os rituais existenciais, a noção de espaço territorial, a formação do grupo social e a hierarquia.



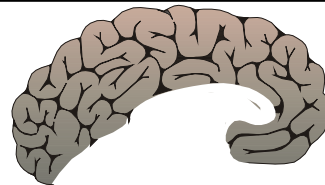
Cérebro mamífero



- Responsável por grande parte das emoções humanas, quais a área da afetividade, dos relacionamentos, dos sentimentos de compaixão e de piedade, da manutenção do grupo social.



Cérebro primitivo



- Encarregado das funções nobres do ser, como a inteligência, o raciocínio, o discernimento, a linguagem, a percepção de tudo que acontece ao redor.
- A consciência se instala.



Compre meu livro “Segredos para o Sucesso” por R\$20,00 e conquiste **UM MILHÃO DE REAIS!!!!**

■ Cérebro mamífero:

- Rápido!!! Onde está o telefone?

■ Cérebro Primitivo:

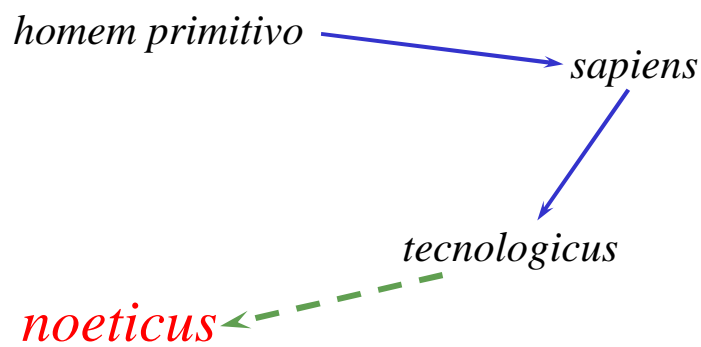
- Se esses segredos podem te fazer ganhar Um Milhão de Reais, por que você quer meus R\$20,00?

■ Cérebro Réptil:

- Vamos comer o livro!!!



A evolução



Do grego *noésis*: pensamento, inteligência.



Noeticus

- Penetrará nos segredos do universo.
- Entenderá a missão de ser co-criador com Deus.
- Descobrirá como ser imortal e entenderá a evolução.

Qual o caminho a trilhar?

Gringo:

Pg 35



Inteligência triúna

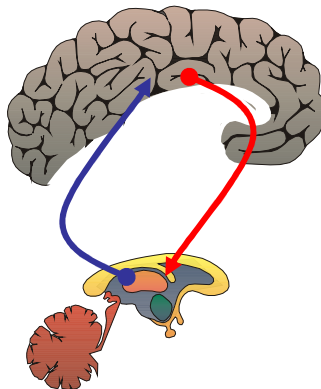
- Inteligência racional (QI)
 - Soluciona problemas lógicos e racionais.
- Inteligência emocional
 - Entendimento de si próprio e sentimento de outras pessoas. Senso da situação e como responder a ela.
- Inteligência espiritual
 - Aborda questões de valores e significados. Direciona os atos para uma vida num sentido mais amplo e rico. Facilita a compreensão da imortalidade da alma, da fé religiosa, do bem, do amor...

Ponto de luz

- Situado entre as conexões dos neurônios nos lobos temporais.
- São ativados sempre que o assunto versa sobre Deus e espírito, vida transcendental e valores da alma.

Relação emoção-ponto de luz

Estímulos nos centros da emoção aumentam a atividade no ponto de luz.



Atividade no ponto de luz produz forte efeito emocional.

O amor e a consciência da imortalidade

- Estão intimamente ligadas;
- O desenvolvimento de um, favorecerá o florescimento do outro.

Gringo:

Pg 37

L.E. 621 - *Onde está escrita a lei de Deus?*

“Na consciência.”

- “Entre os animais, manifestam-se esses sentimentos (o amor e o servir) sem a presença do discernimento nem da razão, mas através de impulsos, que são os pródromos da emoção que, desse modo, os conduzem à afetividade por aqueles que os cuidam e mantêm, aguçando-lhes a percepção de valores que, embora não decodificados pela consciência ainda embrionária, os propõem a inúmeras expressões que traduzem a sensibilidade em desenvolvimento.”

Triunfo Pessoal – pg 37



Instinto X Sentimento

- Quando o **instinto** predomina
 - Necessidade de dominação;
 - Desbordar do ódio e da vingança;
 - Expressões de cólera, ciúmes, inveja.

- Quando o **sentimento** predomina
 - Impulsos de amizade, da compreensão e da bondade;
 - Estes serão conquistas no comportamento emocional;
 - O vazio será preenchido por ideais.



Mesmo aqueles portadores de alto grau de raciocínio e conhecimento podem ser governados pelos instintos e não os sentimentos de elevação que a razão estimula.



Triunfo Pessoal – pg. 39

“Apesar do alto significado que possuem os sentimentos, torna-se necessário que a razão sempre os conduza, de forma que não se transformem em desarmonia”



*O Auto-conhecimento
entendimento da natureza como
espírito*

Eis o segredo da felicidade!

Mas é preciso ter vontade!!!

Gringo:

Pg 40 e Energia
Psíquica pg 43

Vontade

■ Dicionário Aurélio

- Sentimento que incita alguém a atingir o fim proposto por esta faculdade; aspiração; anseio; desejo.

■ Joanna de Ângelis

- Faculdade de bem conduzir as aspirações objetivando uma finalidade compensadora, que resulte em paz íntima.

■ Jung

- Disponibilização de energia para um processo psíquico.

Gringo:

Pg 41- 43

Triunfo Pessoal, pg 41-43

Vontade

- Pode ser trabalhada através de exercícios mentais.
- Ninguém é destituído de vontade que é o fulcro desencadeador de forças para a objetivação.
- Toda tentativa que não resulta em sucesso deve servir como aprendizado para tentativas futuras.
- Sem uma vontade bem direcionada não há vida saudável.

Um facilitador para a reforma
íntima é o conhecimento do

MAPA DA ALMA

Os Mestres



Jung



Joanna de Ângelis

Energia Psíquica
pg 6

“O conceito de energia psíquica é tão legítimo em ciências quanto o de energia física, e a energia psíquica tem também suas medidas quantitativas e formas diferentes, como a energia física.”

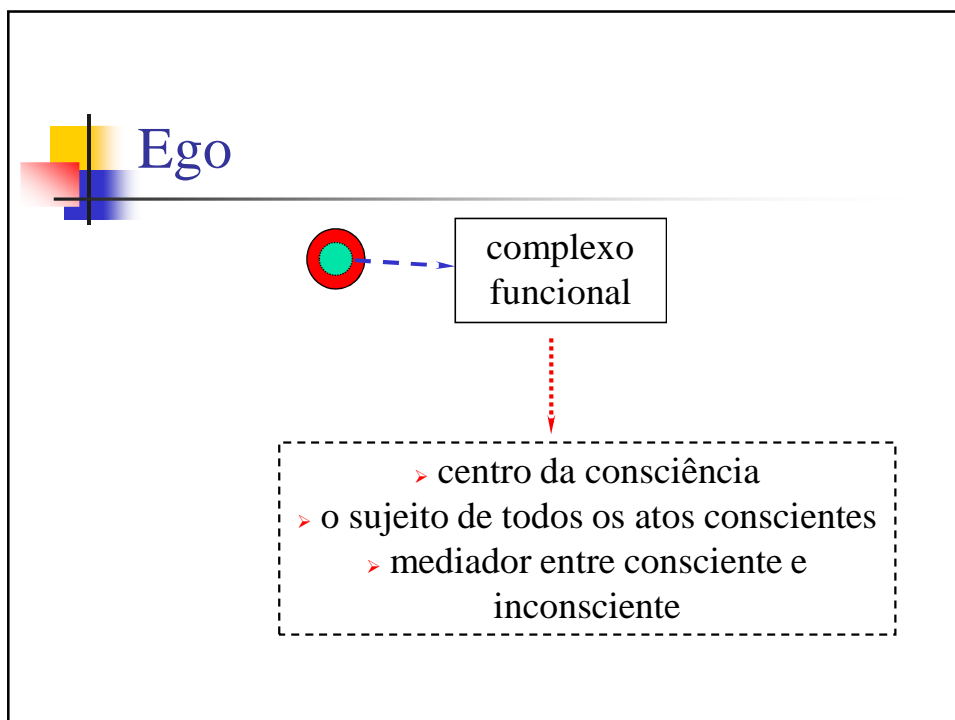
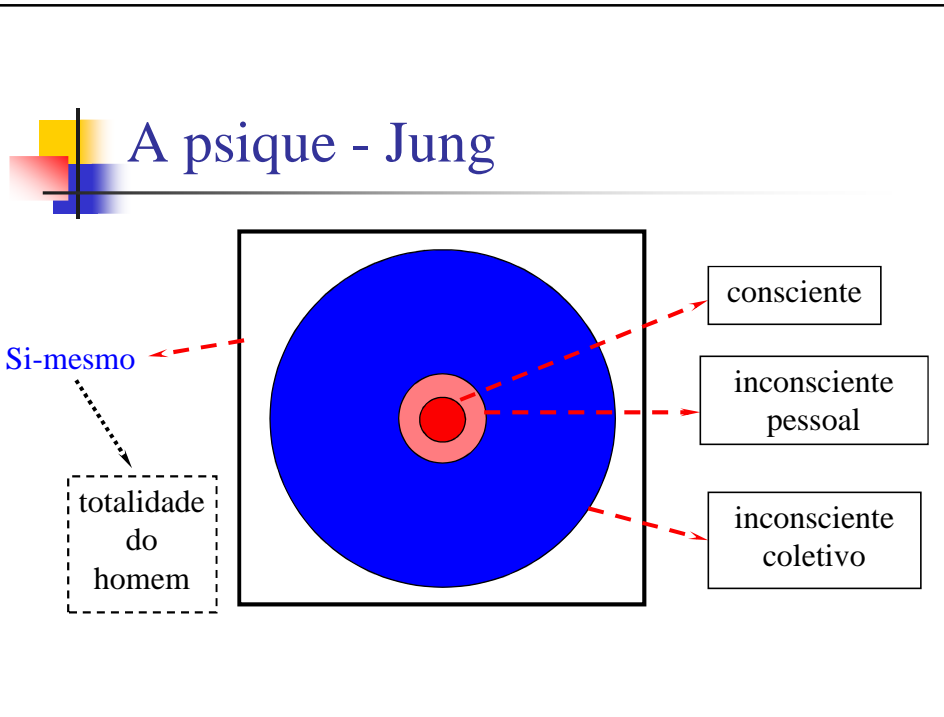
Triunfo Pessoal
pg. 23

“A visão espírita, porém, a respeito de um arquivo extra cerebral, formado por uma maquinaria energética centrada Espírita, cujo campo de informações é infinito, torna-se muito mais factível e racional...”

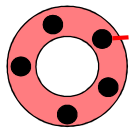


A PSIQUE

JUNG



Inconsciente pessoal e complexos

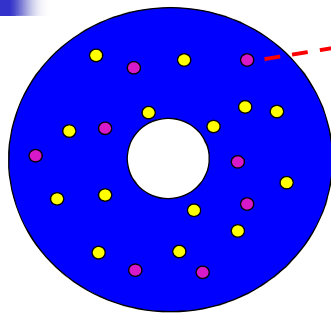


complexos

Conteúdos psíquicos
afetivamente carregados

o consciente pode ser
“dominado” por um
complexo que
possuam energia
própria

Inconsciente coletivo e arquétipos



instintos

arquétipos

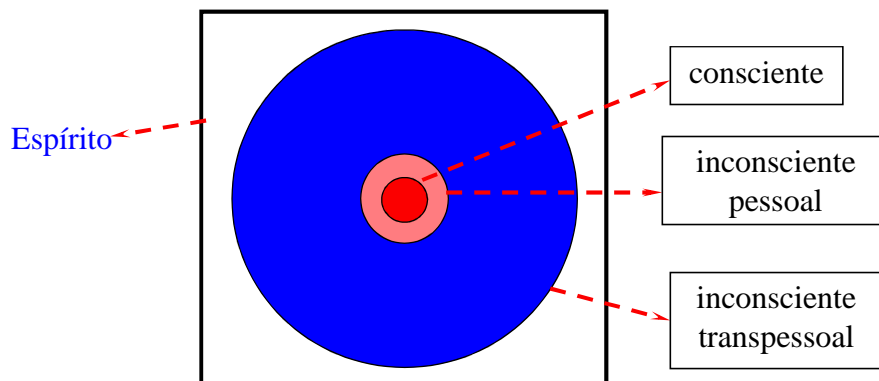
imagens psíquicas que
são patrimônio comum
a toda a humanidade

forças motrizes ocultas nos
arquétipos podem dominar a
pessoa

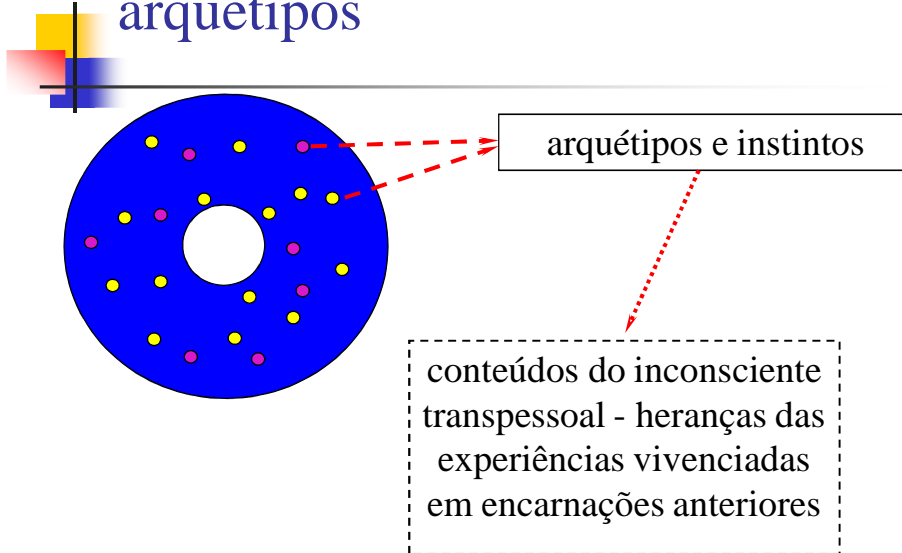
A PSIQUE

JOANNA DE ÂNGELIS

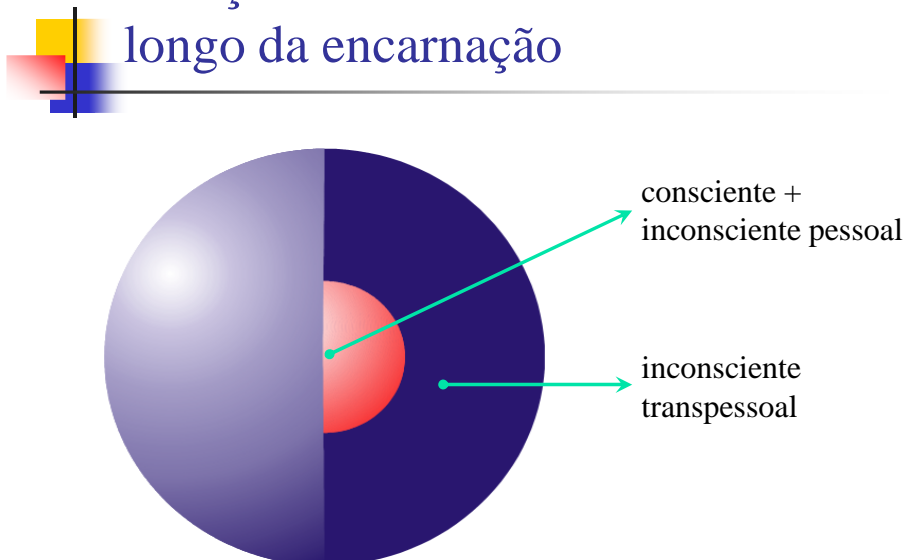
A psique – Joanna de Ângelis



Inconsciente transpessoal e arquétipos



Relação consciente-inconsciente ao longo da encarnação



Arquétipos primordiais

Jung	Joanna
Anima e animus	O espírito é assexuado, reencarna em sexos diferentes
Sombra	O lado escuro da personalidade
Velho/sábio–Velha/sábia	O espírito imortal

A Sombra – Joanna de Ângelis

- Herança dos atos infelizes que os espírito gostaria de esquecer ou negar.
- Prosseguem em mecanismo de punição, dando lugar a conflitos e complexos perturbadores.
- Após o esclarecimento, a Sombra será um benefício, eliminando os conflitos.

A Sombra – Jung

- A sombra constitui um problema de ordem moral que desafia a personalidade.
- Ninguém é capaz de tomar consciência desta realidade sem despender energias morais.
- A conscientização da sombra é o reconhecimento dos aspectos obscuros da personalidade, indispensável para qualquer tipo de auto-conhecimento, que é um processo terapêutico.

Evangelho de Mateus

Cap. 5, vv. 25 e 26

- “Reconciliai-vos o mais depressa possível com o vosso adversário, enquanto estais com ele a caminho, para que ele não vos entregue ao juiz, o juiz não vos entregue ao ministro da justiça e não sejais metido em prisão.”

Quem é o adversário?

“As paixões dissolventes que aturdem o ser e que encarceram a consciência nos conflitos.”

Triunfo Pessoal, pg 158

Evangelho de Mateus

Cap. 5, vv. 25 e 26

“Digo-vos, em verdade, que daí não saireis, enquanto não houverdes pago o último ceitel.”

Gringo:

Pg 179-180

Triunfo Pessoal, pg 179-181

Individuação

- “...todo um processo intrínseco, maduro e autônomo, através do qual a consciência assimila os conteúdos que penetram nos inconscientes na imensa área do inconsciente pessoal e coletivo...”
- “A busca da individuação constitui o grande desafio existencial...”
- “Não obstante, jazem as causas profundas do processo que deve ser revertido durante o processo de individuação.”

Homem noeticus



Religião e Saúde

- “A adoção de uma conduta religiosa que trabalhe o indivíduo, nele edificando valores de dignificação e de bem-estar, é valioso contributo psicológico para a sua saúde.”



A Natureza da Psique – Jung

- “O espiritismo enquanto fenômeno coletivo persegue, portanto, os mesmos fins que a Psicologia médica, e, deste modo, produz, como bem indicam suas manifestações mais recentes, as mesmas idéias básicas – ainda que sob o rótulo de ‘ensinamentos dos espíritos’ – que são características da natureza do inconsciente.”

pg. 257

